

وزارة الاقتصاد والتجارة

مديرية حماية المستهلك

18 إلى 23 نيسان 2016



الجمهورية اللبنانية
وزارة الاقتصاد والتجارة
المديرية العامة للاقتصاد والتجارة
مديرية حماية المستهلك

قامت مديرية حماية المستهلك ومصالح الاقتصاد والتجارة في المحافظات بـ 1119 زيارة كشف و مراقبة الأسواق وذلك في الفترة الممتدة من 18 إلى 23 نيسان 2016 وتوزعت على الأراضي اللبنانية على الشكل التالي:

عدد الزيارات								المحافظة
مدارس	مولدات	محطات	كيل صهريج	افران وباتيسري	ملاحم ومسامك	مطاعم	سوبرماركت	
3	24	71	28	42	24	64	237	بيروت - جبل لبنان
4	0	5	0	19	20	15	37	الجنوب
0	0	43	2	19	16	26	100	البقاع
0	4	27	0	37	12	11	83	الشمال
0	1	27	0	23	30	16	49	النيطية
7	29	173	30	140	102	132	506	المجموع

أتت نتائج أعمال الكشف والمراقبة على الشكل التالي:

1. تنظيم 22 محاضر ضبط بمخالفات لقانون حماية المستهلك رقم 659/2005 والقوانين والانظمة النافذة:

عدد المحاضر	نوع المخالفة
14	مخالفة السعر التوجيهي للمولدات الكهربائية الخاصة
2	نقص في كيل مضخات البنزين
2	عينات مواد غذائية غير مطابقة للمواصفات المعتمدة
1	حيازة وعرض وبيع مواد غذائية واستهلاكية منتهية الصلاحية للاستهلاك
1	مخالفة تسعيرة الكاز الرسمية
1	عدم الالتزام بالقرار رقم 1/18/ات (عرض وبيع الفروج المذبوح الطازج والمبرد والمجمد ومقطعاته بدون توضيب)
1	عدم ابراز فواتير رسمية
22	مجموع محاضر الضبط

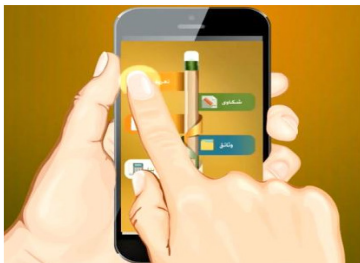
2. إحالة 3 محاضر ضبط أمام القضاء المختص:

عدد المحاضر	نوع المخالفة
1	عينات مواد غذائية غير مطابقة للمواصفات المعتمدة
1	عدم اعلان تسعيرة موقف
1	مخالفة تسعيرة الغاز الرسمية
3	مجموع محاضر الضبط

3. تلقي مديرية حماية المستهلك 43 شكوى من المستهلكين عبر الخط الساخن 1739 او عبر التطبيق الالكتروني للهواتف الذكية او عبر موقع وزارة الاقتصاد والتجارة الالكتروني.

4. الإجابة على 183 اتصالاً ورد على الخط الساخن للاستيضاح عن امور تتعلق بحماية المستهلك.

تدعو وزارة الاقتصاد والتجارة المواطنين الاتصال على الرقم 1739 أو استخدام تطبيق "Consumer Protection Lebanon" الخاص بالهواتف الذكية للتبليغ عن اي شكوى أو حالة غش أو اي مخالفة للقوانين النافذة.



1739

www.economy.gov.lb مركز الشكاوى حماية المستهلك



Consumer
Protection
Lebanon



Consumer
Protection
"Lebanon" 1739
@ConsProtLeb



Consumer Protection
"Lebanon" 1739